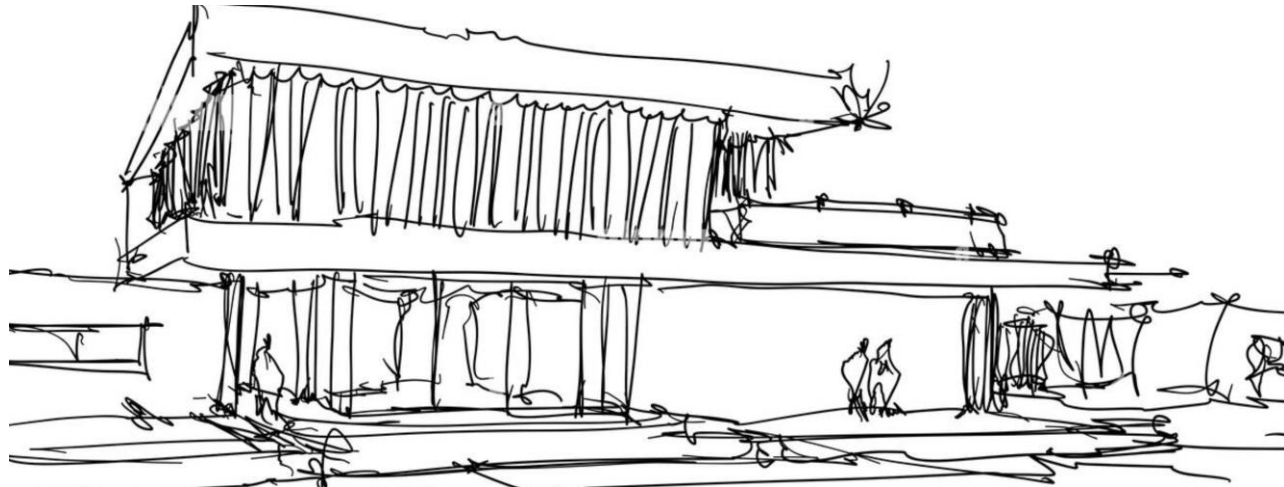




## Construction d'une PPE familiale

- Construction de 3 logements
- Bilan énergétique neutre -> crise énergétique
- Bilan carbone neutre -> volonté du MO
- Qualité d'exécution et proximité -> choix et volonté de la DT



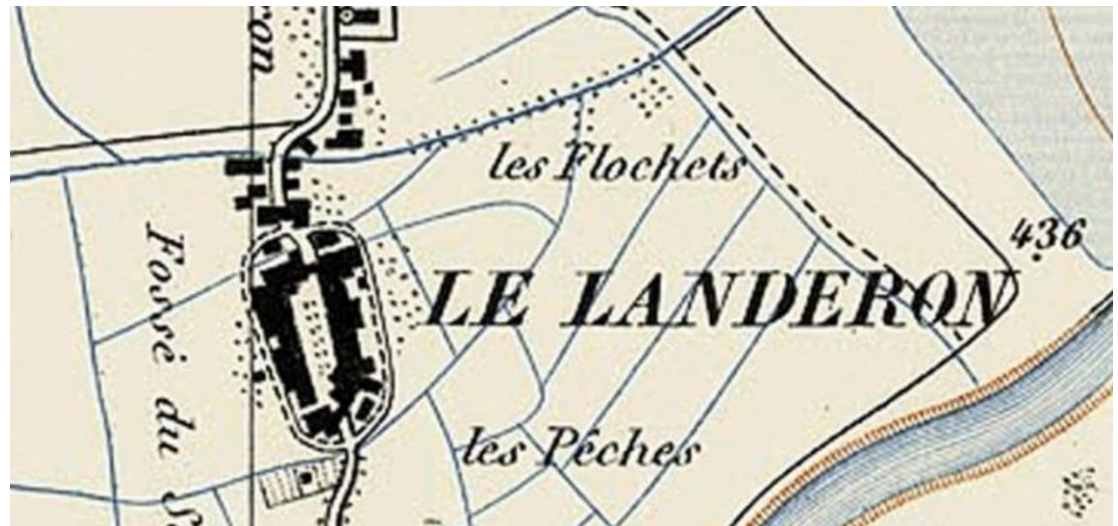
## Bâtiment existant

- Dépôt couvreur
- Changement d'affectation
- Mitoyenneté avec les façades pignons est / ouest



## Procédure d'obtention de permis de construire

- Étude de projet
- Législation, protection,...
- Rapports et expertises (amiante)
- Programme cantonal de subventions rénovation ou neuf
- Sanction / minime importance
- ....



## COPROPRIÉTÉ Rue de la Croix 13, 2525 Le Landeron

- Introduction
- Historique
- Procédure
- Solutions tech
- Exécution
- Résultats
- Conclusions
- Questions

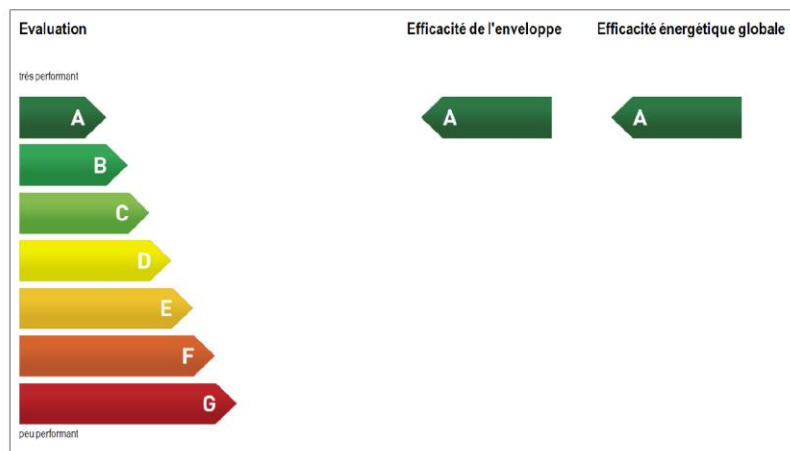
### Énergétique

- Certification A/A
- Éléments opaques renforcés
- Producteur de chaleur renouvelable
  - PAC géothermie
- Production d'énergie
  - Installation photovoltaïque
- Optimisations
  - Green option
  - Borne de recharge
  - Raccordement ECS
  - Appareils non énergivore
  - ....

CERTIFICAT ÉNERGÉTIQUE  
CANTONAL DES BÂTIMENTS -  
CECB®

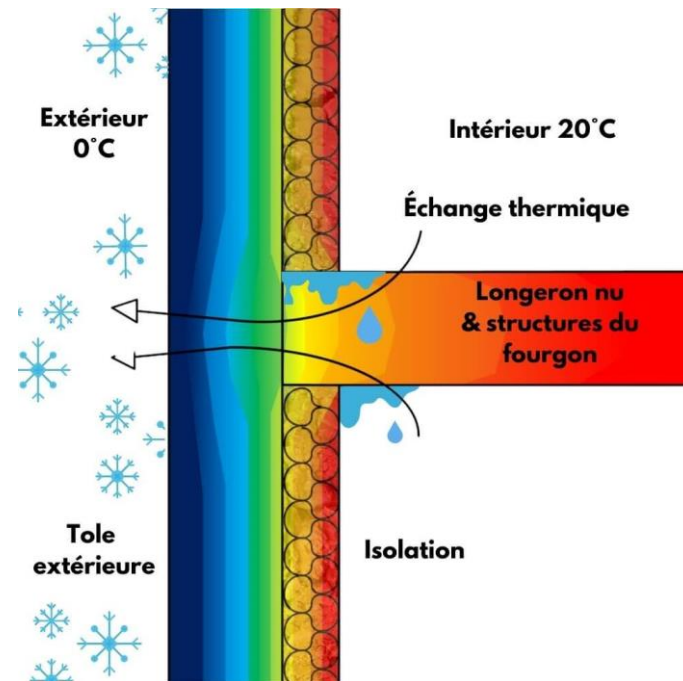


|                        |  |                       |
|------------------------|--|-----------------------|
| Catégorie de bâtiment: | Habitat collectif                      | <p>NE-00005643.01</p> |
| Année de construction: | 2020                                   |                       |
| Nom de projet/Adresse: | Rue de la Croix 13<br>2525 Le Landeron |                       |
| Numéro de parcelle:    | 6842                                   |                       |
| N° EGID:               | 191895707_0                            |                       |



### Détails et prestations d'exécution

- /!\ importance des détails
- Problématiques physiques sur les bâtiments existants et neufs
- Habitudes des occupants



### Coûts

- Coûts de construction de l'ensemble des postes CFC 2'350'00.-
- Coûts de construction des postes en relation avec l'énergie
  - Forage 25'000.-
  - PAC 25'000.-
  - Photovoltaïque 78'000.-
  - Fenêtres PV triple 7'500.-
  - Isolation PV renforcée 8'500.-
  - Borne 1'500.-
  - Annexes 10'000.-
  - Subventions -37'000.-
  - Total 118'500.-

Soit -> 5.0% des coûts totaux



## Achèvement et mise en service

Introduction  
Historique  
Procédure  
Solutions tech  
Exécution  
Résultats  
Conclusions  
Questions





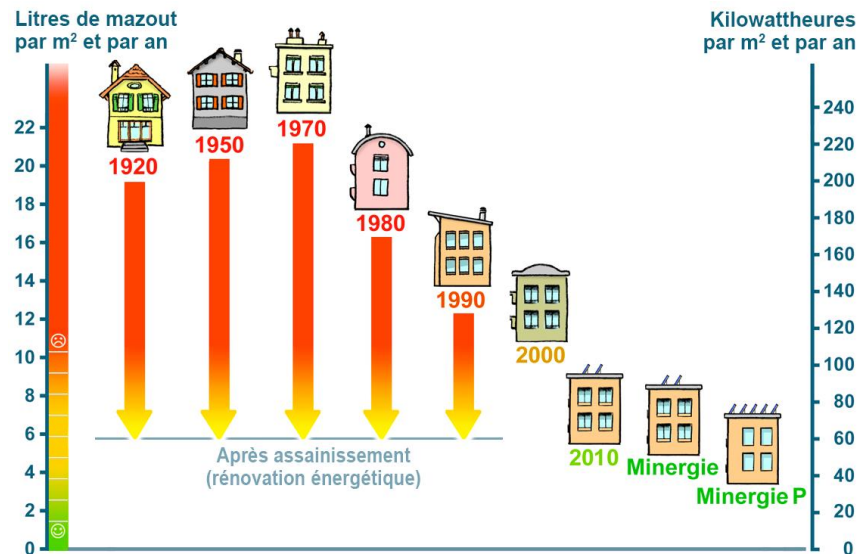
Introduction  
Historique  
Procédure  
Solutions tech  
Exécution  
Résultats  
Conclusions  
Questions

## Achèvement et mise en service



## Performance et rendement

- Production 22,9 MWh
- Consommation 16,7 MWh globale
- Electricité ménage et communs 8.25 MWh
- SRE 682m<sup>2</sup> -> soit 12,3 kWh/m<sup>2</sup> -> 1,2 l mazout/an/m<sup>2</sup> SRE
- Facture finale exercice 2022 : - 872.-



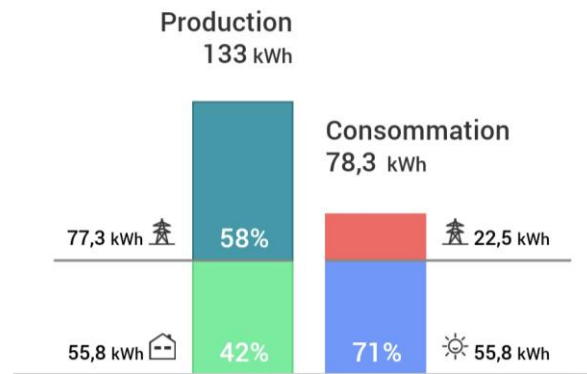
- Introduction
- Historique
- Procédure
- Solutions tech
- Exécution
- Résultats
- Conclusions
- Questions

## Optimisations

- Privilégier l'autoconsommation -> changement des habitudes
- Stockage -> solutions (batterie, hydrogène,...)

< 18/04/2023 >

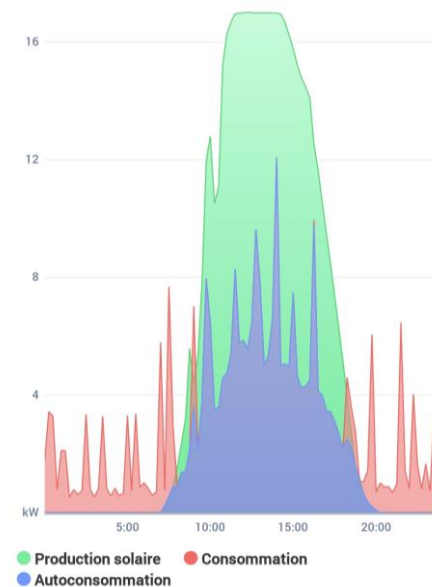
### Bilan Energétique



#### Légende ^

- Surplus ●
- Achat (29%) ●
- Utilisé ●
- Autoconsommation ●

### Production & consommation



# COPROPRIÉTÉ Rue de la Croix 13, 2525 Le Landeron

Introduction  
Historique  
Procédure  
Solutions tech  
Exécution  
Résultats  
Conclusions  
Questions

???