

4. Rapport du Conseil communal sur les comptes 2009

Monsieur le président, Mesdames et Messieurs,

En conformité avec les dispositions légales, nous vous soumettons les comptes de notre commune pour l'année 2009.

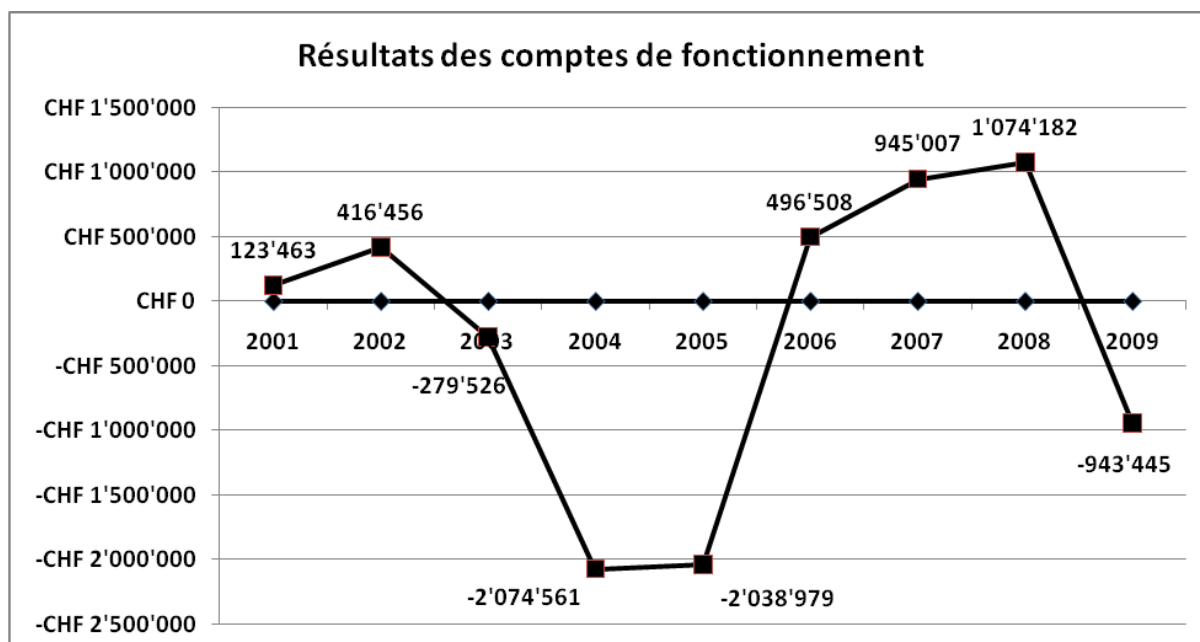
Résumé des chiffres importants des comptes 2009

Total des charges	CHF	19'632'283.65	
Total des revenus	CHF	18'688'838.54	
Résultat	CHF	943'445.11	Déficit
Fortune au 31.12.2009	CHF	3'675'723.48	
Un point d'impôt 2009 (personnes physiques)	CHF	145'934.13	
Intérêts	CHF	682'596.06	3.48% du total des charges (4.28% en 2008)
Taux moyen de la dette		2,22%	
Amortissements financiers et administratifs	CHF	1'533'113.20	7.81% du total des charges (8.10% en 2008)
Coefficient fiscal *		59	Moyenne cantonale 66

* Ce qui nous place en 5^{ème} position des communes les moins taxées dans le canton

L'écart entre l'excédent de revenus de CHF 614'500.- du budget 2009 et l'excédent de charges final de CHF 943'445.11 reflète l'ampleur et surtout la rapidité de la crise qui a touché l'économie de notre canton et particulièrement de notre commune. La belle constellation qui permet de présenter des charges globales en diminution est malheureusement totalement éclipsée par un reflux historique des revenus des impôts.

Les trois exercices précédents, heureusement bénéficiaires, avaient permis de reconstituer partiellement notre fortune communale. Notre fortune actuelle permet donc d'absorber sans nouvelles mesures fiscales l'excédent de charges 2009.



Les principales variations entre le budget et les comptes sont les suivantes

113.441.00 Part sur les amendes de police:

Augmentation de CHF 41'810.50 liée au contrat de prestations avec la police cantonale.

211.352.00 Ecolages à l'ESRN

Diminution de CHF 223'307.70 pour un total de CHF 1'948'392.30

Imputable à une diminution du nombre d'élèves et une légère baisse du coût par élève.

900.400.01 Impôt sur le revenu des personnes physiques:

Diminution de CHF 216'680.90 pour un total de CHF 7'819'319.10

Imputable à l'ampleur de la répercussion de la crise sur la marche de l'économie.

900.401.10 Impôt sur le bénéfice des personnes morales:

Effondrement de CHF 1'877'288.15 pour une rétrocession de CHF 53'288.15

Lié à l'ampleur de la crise industrielle.

Notons qu'entre 2000 et 2009 (y compris, soit 10 ans), la moyenne annuelle des revenus s'élève à CHF 1'404'363.90.

N322 Intérêts passifs des dettes à moyen et long termes

Diminution de CHF 110'651.36 pour un total de CHF 665'748.64

Lié au renouvellement d'emprunts à des taux plus favorables.

Les chapitres autoporteurs

Les chapitres autoporteurs sont des chapitres qui ne sont pas couverts par l'impôt. Ils doivent donc s'autofinancer grâce à des tarifs ou des taxes.

Si un chapitre autoporteur dégage un gain, ce dernier est attribué à sa réserve respective et s'il dégage une perte, celle-ci est prélevée de sa réserve.

Lorsque la réserve est totalement utilisée, la perte est mise à l'actif du bilan sous le nom "Avance à financement spécial" (réserve négative).

Les avances aux financements spéciaux, soit le montant de la réserve négative, doivent être amorties à raison de 20% minimum par année.

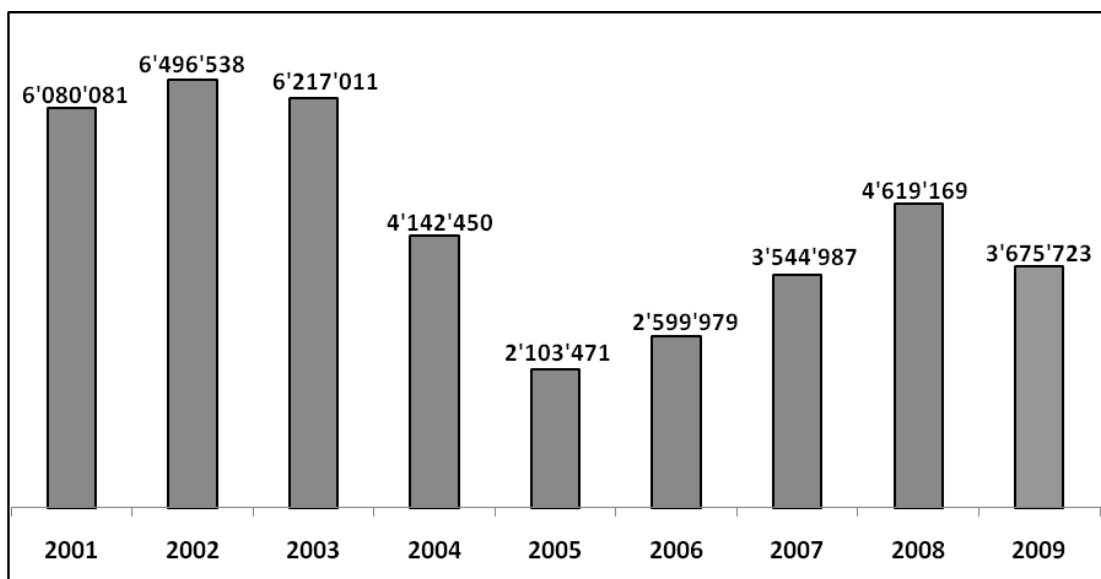
Comme le montre le tableau, en 2009, seuls les chapitres autoporteurs du télé-réseau et de l'eau sont déficitaires.

La dernière modification du tarif de l'eau date du 1^{er} juillet 2006, celle de la taxe d'épuration du 1^{er} juillet 2008 et celle de la taxe des déchets du 1^{er} janvier 2008.

Comptes autoporteurs		Montant prélevé ou attribué à la réserve		Etat de la réserve		
					31.12.2009	31.12.2008
320	Télé-réseau	Prélèvement	23'298	Positive	364'700	456'900
343	Port	Attribution	34'977	Positive	40'400	5'400
700	Eau	Prélèvement	37'435	Négative	-74'100	-36'700
710	Épuration	Attribution	34'935	Négative	-26'000	-60'900
720	Déchets	Attribution	11'522	Négative	-78'300	-89'800

La fortune communale

Au 31 décembre 2009, le solde de la fortune communale se montait à CHF 3'675'723.-, ce qui représente CHF 830.85 par habitant, soit CHF 233.75 de moins qu'aux comptes 2008. Pour comparaison avec les autres communes, la fortune moyenne cantonale par habitant se monte à CHF 1'459.- (31.12.2008).

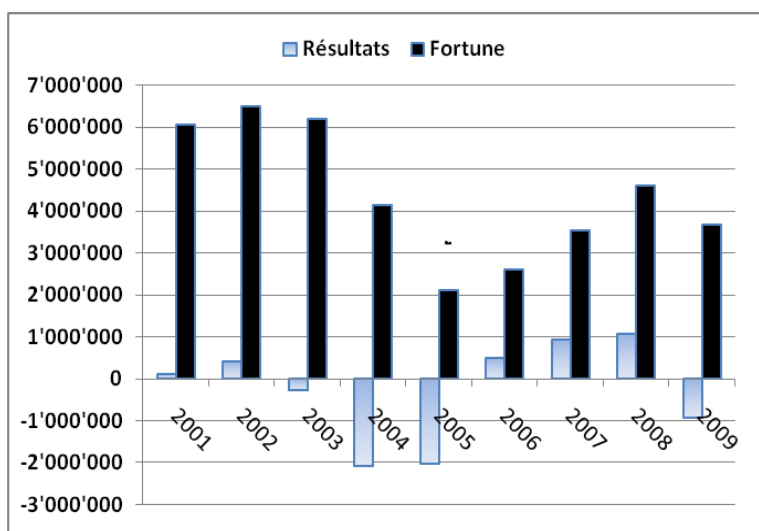


Selon les normes admises, notre réserve comptable générale est insuffisante, puisqu'elle devrait se monter à CHF 8'905'214.45. Dès que possible, un effort de reconstruction de notre fortune restera nécessaire. A l'opposé, cette fortune pourrait nous servir, si le climat économique devait continuer de se dégrader en 2010, à absorber un éventuel mauvais résultat.

L'évolution des résultats et de la fortune

Le graphique ci-après nous montre l'évolution des résultats et de notre fortune communale ces neuf dernières années. Nous pouvons observer que grâce à notre fortune convenable nous avons pu pallier à la catastrophe durant les années difficiles de 2004, 2005 et 2009.

	Résultats CHF au 31 déc.	Fortune CHF au 31 déc.
2001	123'463	6'080'081
2002	416'456	6'496'538
2003	- 279'526	6'217'011
2004	- 2'074'561	4'142'450
2005	- 2'038'979	2'103'471
2006	496'508	2'599'979
2007	945'007	3'544'987
2008	1'074'182	4'619'169
2009	-943'445	3'675'723



Conclusions

Malgré la rétraction importante des revenus des impôts, notre commune a les moyens de maintenir et d'améliorer ses infrastructures. Des investissements importants sont nécessaires et souhaités prochainement, notamment dans le réseau d'eau potable et dans certains bâtiments communaux. Des taux d'emprunts actuellement très favorables, des charges stabilisées, des amortissements légaux en baisse et les premiers signes conjoncturels de reprise économique, gage d'optimisme mesuré pour les futures rentrées fiscales, ouvrent une fenêtre d'opportunités que votre Conseil communal entend pleinement utiliser.

Nous remercions l'administration communale et la Commission financière et de gestion pour tout le travail effectué lors de la clôture de l'exercice 2009, ainsi que pour les comptes du Centre des Deux Thielles.

Conseil communal

PLAN FINANCIER 2007 - 2010 (en milliers de francs)

Exercices	2007	2008	2009	Budget 2010
Excédents / déficits	+ 945	+ 1'074	- 943	- 626
+ Amortissements ordinaires	1'428	1'587	1'533	1'599
= Afflux de fonds (cash flow)	+ 2'373	+ 2'661	+ 590	+ 973
./. Investissements	1'169	- 839	1'337	1'225
= Remboursement (-) ou augmentation (+) de la dette nette	- 1'204	- 3'500	+747	+ 252
Nouvelle dette nette	28'260	24'760	25'507	25'759
Charges d'intérêts	951	840	683	677

DETTE COMMUNALE

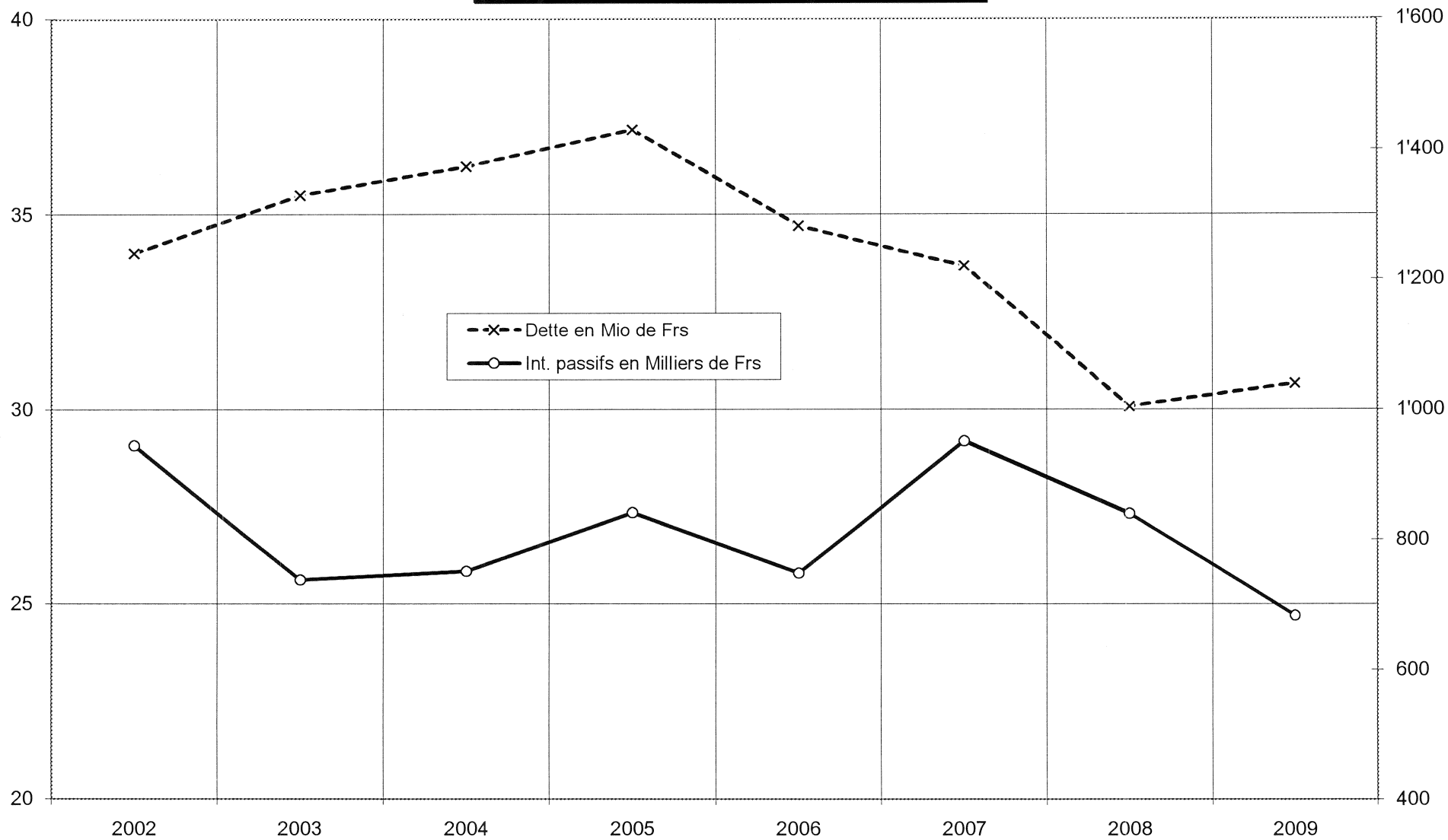
Montants en milliers de francs

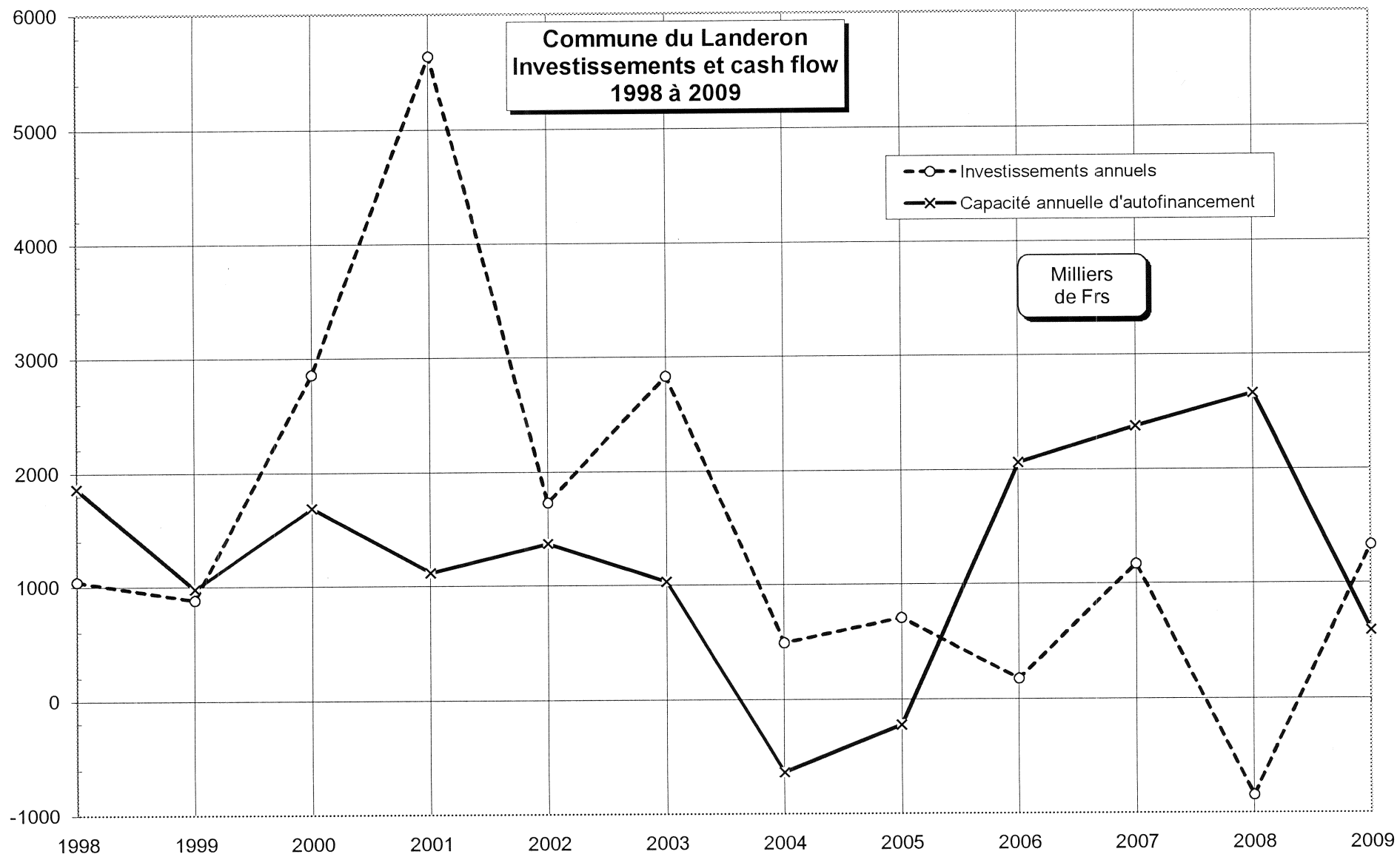
	2006	2007	2008	2009
<u>D e t t e</u>				
Créanciers	1'423,8	1'703,7	1'977,2	2'705,7
Créanciers C2T	304,5	324,1	239,3	295,0
Dépôts	36,3	33,7	43,6	39,7
Comptes-courants	5,4	5,4	5,4	5,4
C/c ordinaires	./ 754,8	0,0	0,1	0,0
CAL - avances	13,8	15,4	15,8	16,4
Chipot - avances	1,8	1,7	1,9	2,0
Capitainerie – avances	10,7	18,1	25,6	33,0
Passifs transitoires	189,0	136,3	27,4	89,8
Réserve téléreau	464,3	463,4	456,9	364,7
Réserve port	0,0	9,5	5,4	40,4
<u>Dette flottante</u>	1'694,8	2'711,3	2'798,6	3'592,1
<u>Dette consolidée</u>	27'065,4	24'306,8	20'264,6	20'435,5
<u>Dette consolidée C2T commune</u>	4'278,1	4'143,1	4'089,1	3'847,5
<u>Dette consolidée C2T ESRN</u>	11'566,9	11'201,9	11'055,9	10'402,5
<u>Dette totale</u>	44'605,2	42'363,1	38'208,2	38'277,6
<u>A c t i f s</u>				
Trésorerie	241,3	337,0	193,1	201,4
Trésorerie C2T	136,4	363,1	415,1	68,9
Débiteurs C2T	327,0	96,3	142,5	30,1
Débiteurs	7'157,5	6'147,2	5'492,7	4'968,9
Portefeuille	449,0	398,2	725,5	1'282,3
Actifs transitoires	1'360,5	1'201,1	982,2	881,9
Avance port	12,1	0,0	0,0	0,0
Avance approvisionnement eau	110,8	20,3	36,7	74,1
Avance épuration des eaux	22,9	34,3	60,9	26,0
Avance déchets urbains	82,1	82,9	89,8	78,3
<u>Total des actifs</u>	9'899,6	8'680,5	8'138,5	7'611,9
<u>Solde passif</u>	34'705,6	33'682,6	30'069,7	30'665,7

CAPACITE ANNUELLE D'AUTOFINANCEMENT

	2005	2006	2007	2008	2009
Résultats d'exercices	- 2'038'979	+ 496'508	+ 945'007	+ 1'074'182	- 943'445
Amortissements	1'817'916	1'565'475	1'427'673	1'586'833	1'533'113
Capacité annuelle d'autofinancement	- 221'063	2'061'983	2'372'680	2'661'015	589'668

Commune du Landeron
Evolution de la dette et des intérêts passifs
2002 à 2009





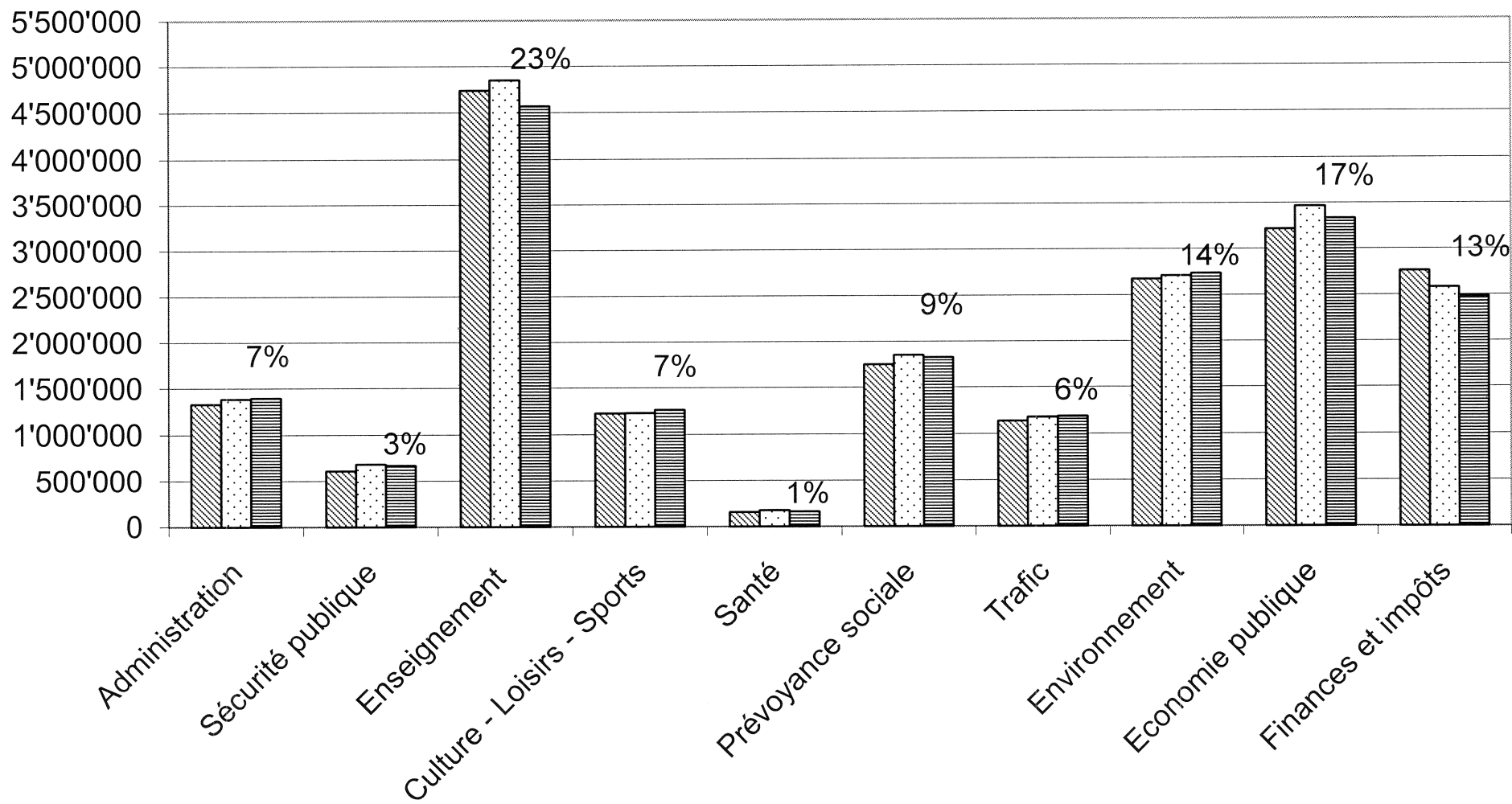
Commune du Landeron

	Comptes 2008				Budget 2009				Comptes 2009			
	Charges		Revenus		Charges		Revenus		Charges		Revenus	
	CHF	%	CHF	%	CHF	%	CHF	%	CHF	%	CHF	%
Administration	1'331'907.85	6.79%	475'870.04	2.30%	1'388'200.00	6.90%	483'600.00	2.33%	1'397'466.85	7.12%	499'590.04	2.67%
Sécurité publique	612'283.30	3.12%	359'461.60	1.74%	685'800.00	3.41%	391'800.00	1.89%	670'190.65	3.41%	430'206.50	2.30%
Enseignement	4'736'756.50	24.16%	903'436.45	4.37%	4'847'600.00	24.09%	912'800.00	4.40%	4'568'831.65	23.27%	917'191.70	4.91%
Culture - Loisirs - Sports	1'228'818.55	6.27%	756'725.10	3.66%	1'231'100.00	6.12%	776'800.00	3.75%	1'263'509.64	6.44%	818'337.41	4.38%
Santé	156'405.65	0.80%	0.00	0.00%	174'400.00	0.87%	0.00	0.00%	160'660.80	0.82%	0.00	0.00%
Prévoyance sociale	1'750'166.00	8.93%	74'779.30	0.36%	1'852'700.00	9.21%	77'700.00	0.37%	1'828'171.35	9.31%	71'727.15	0.38%
Trafic	1'138'000.25	5.81%	131'873.90	0.64%	1'180'100.00	5.87%	113'300.00	0.55%	1'188'744.13	6.06%	138'621.39	0.74%
Environnement	2'673'918.00	13.64%	2'313'083.95	11.19%	2'711'000.00	13.47%	2'337'100.00	11.27%	2'734'266.36	13.93%	2'358'760.58	12.62%
Economie publique	3'216'783.25	16.41%	3'562'823.00	17.23%	3'467'300.00	17.23%	3'430'000.00	16.54%	3'334'674.71	16.99%	3'289'579.84	17.60%
Finances et impôts	2'758'506.43	14.07%	12'099'674.18	58.52%	2'582'300.00	12.83%	12'211'900.00	58.90%	2'485'767.51	12.66%	10'164'823.93	54.39%
Totaux	19'603'545.78	100%	20'677'727.52	100%	20'120'500.00	100%	20'735'000.00	100%	19'632'283.65	100.00%	18'688'838.54	100.00%

Excédent des charges			
Excédent des revenus	1'074'181.74	614'500.00	-943'445.11

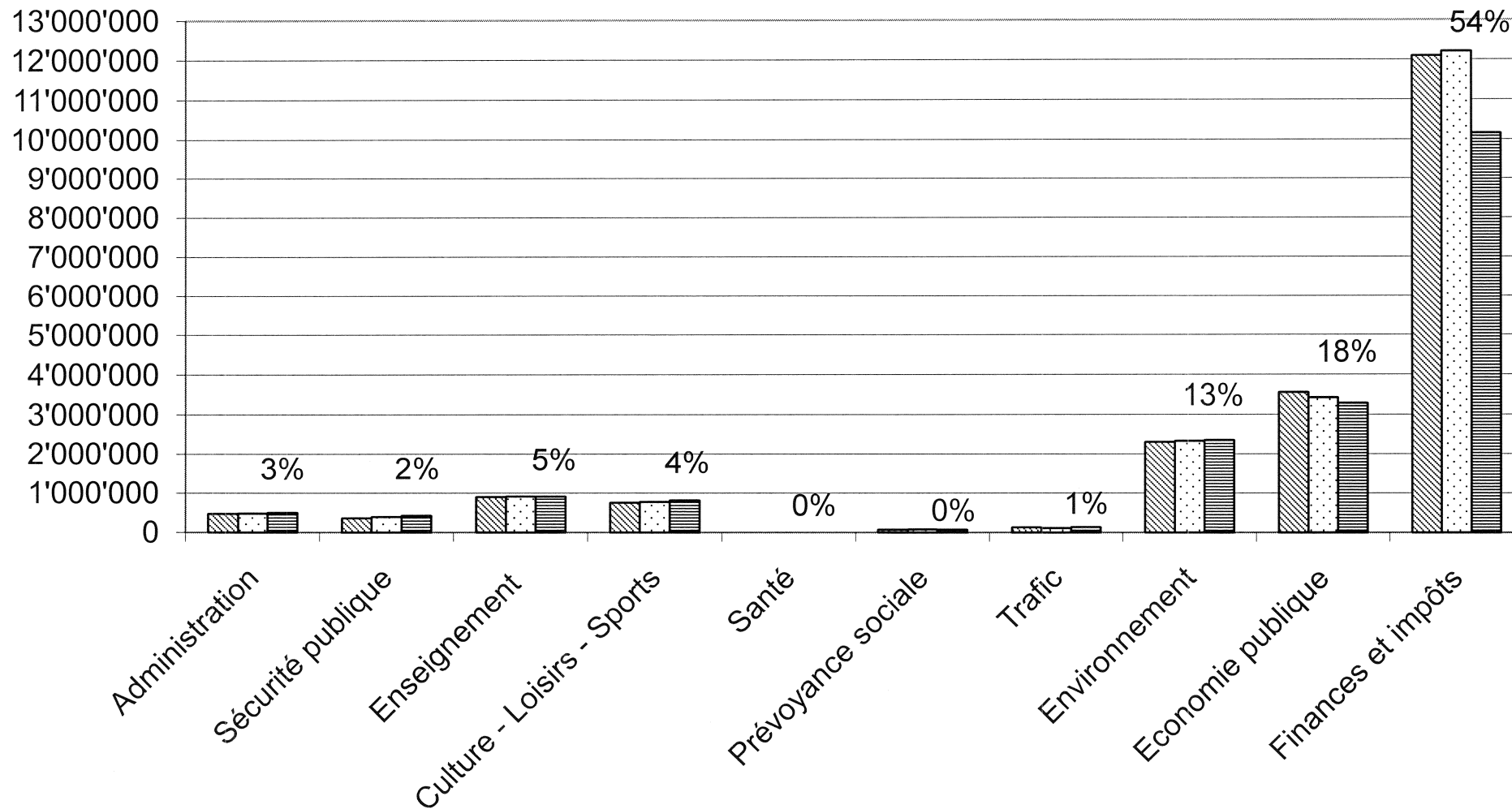
Commune du Landeron - Charges

Comptes 2008
 Budget 2009
 Comptes 2009



Commune du Landeron - Revenus

Comptes 2008
 Budget 2009
 Comptes 2009



En % pour 2006

No compte	Libellé	----- Comptes 2009 -----		Budget 2009	Comptes 2008	Budget/Solde
		Charges	Revenus			
0	A D M I N I S T R A T I O N					
	Charges	1,397,466.85		1,388,200.00	1,331,907.85	
	Revenus		499,590.04	483,600.00	475,870.04	
	Solde net		897,876.81	904,600.00	856,037.81	6,723.19-
1	S E C U R I T E P U B L I Q U E					
	Charges	670,190.65		685,800.00	612,283.30	
	Revenus		430,206.50	391,800.00	359,461.60	
	Solde net		239,984.15	294,000.00	252,821.70	54,015.85-
2	E N S E I G N E M E N T E T F O R M A T I O N					
	Charges	4,568,831.65		4,847,600.00	4,736,756.50	
	Revenus		917,191.70	912,800.00	903,436.45	
	Solde net		3,651,639.95	3,934,800.00	3,833,320.05	283,160.05-
3	C U L T U R E - L O I S I R S - S P O R T S					
	Charges	1,263,509.64		1,231,100.00	1,228,818.55	
	Revenus		818,337.41	776,800.00	756,725.10	
	Solde net		445,172.23	454,300.00	472,093.45	9,127.77-
4	S A N T E					
	Charges	160,660.80		174,400.00	156,405.65	
	Revenus		0.00	0.00	0.00	
	Solde net		160,660.80	174,400.00	156,405.65	13,739.20-
5	P R E V O Y A N C E S O C I A L E					
	Charges	1,828,171.35		1,852,700.00	1,750,166.00	
	Revenus		71,727.15	77,700.00	74,779.30	
	Solde net		1,756,444.20	1,775,000.00	1,675,386.70	18,555.80-

No compte	Libellé	----- Comptes 2009 -----		Budget 2009	Comptes 2008	Budget/Solde
		Charges	Revenus			
6	T R A F I C					
	Charges	1,188,744.13		1,180,100.00	1,138,000.25	
	Revenus		138,621.39	113,300.00	131,873.90	
	Solde net		1,050,122.74	1,066,800.00	1,006,126.35	16,677.26-
7	PROTECTION ET AMENAGEMENT ENVIRONNEMENT					
	Charges	2,734,266.36		2,711,000.00	2,673,918.00	
	Revenus		2,358,760.58	2,337,100.00	2,313,083.95	
	Solde net		375,505.78	373,900.00	360,834.05	1,605.78
8	E C O N O M I E P U B L I Q U E					
	Charges	3,334,674.71		3,467,300.00	3,216,783.25	
	Revenus		3,289,579.84	3,430,000.00	3,562,823.00	
	Solde net		45,094.87	37,300.00	346,039.75-	7,794.87
9	F I N A N C E S E T I M P O T S					
	Charges	2,485,767.51		2,582,300.00	2,758,506.43	
	Revenus		10,164,823.93	12,211,900.00	12,099,674.18	
	Solde net	7,679,056.42		9,629,600.00	9,341,167.75-	1,950,543.58
	TOTAL CHARGES	19,632,283.65		20,120,500.00	19,603,545.78	
	TOTAL REVENUS		18,688,838.54	20,735,000.00	20,677,727.52	
	EXCEDENT DES CHARGES		943,445.11			
	EXCEDENT DES REVENUS			614,500.00	1,074,181.74	
		19,632,283.65	19,632,283.65	20,735,000.00	20,677,727.52	
		=====	=====	=====	=====	=====